

## Průmyslový vzor

### Držák pomocného pohonu invalidního vozíku



**DATUM ZÁPISU:**

16.11.2011

**ČÍSLO OSVĚDČENÍ:**

PVZ-2011-38558 / 35200

**EVIDENČNÍ ČÍSLO:**

PV-003JF-21140-2011

**KONTAKTNÍ OSOBA:**

Doc. Ing. Josef Formánek, Ph.D.

Kontaktní tel.: 377638265

e-mail: formanek@kks.zcu.cz

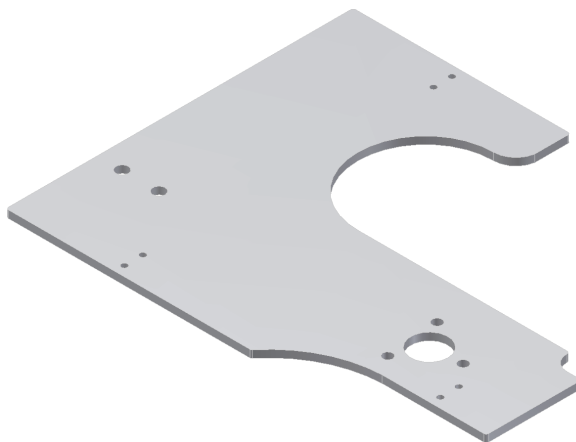
**PRACOVIŠTĚ:**

Západočeská univerzita v Plzni

Fakulta strojní

Katedra konstruování strojů

Univerzitní 8, 306 14 Plzeň



V souladu s definicí uvedenou v dokumentu Úřadu vlády ČR, Č.j.:05440/10-RVV „Metodika hodnocení výsledků výzkumných organizací a hodnocení výsledků ukončených programů (platná pro léta 2010 a 2011) je uplatňován průmyslový vzor „Držák pomocného pohonu invalidního vozíku“.

Průmyslový vzor vznikl v přímé souvislosti s řešením projektu (SGS-2010-049) Komplexní podpora konstruování technických zařízení ke zlepšení jejich užitných vlastností a konkurenceschopnosti a též v rámci specifického výzkumu.

Průmyslový vzor držáku pomocného pohonu invalidního vozíku je koncipován pro univerzální montáž na stávající platformu dostupných (prodáváných) inv. vozíků. Tento držák je pro uchycení doplňkového elektrického pohonu, který je možno jednoduchým pákovým mechanismem přitlačit/odtlačit k hlavnímu kolu vozíku.

Důležitými prvky tohoto držáku je jednoduché konstrukční řešení připojení nebo odpojení pomocného elektrického pohonu sloužícího k pohybu invalidního vozíku.