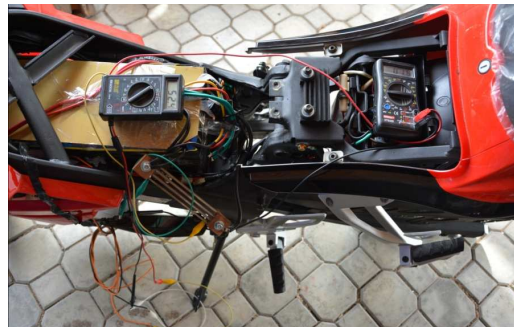
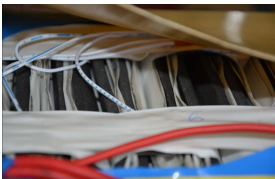
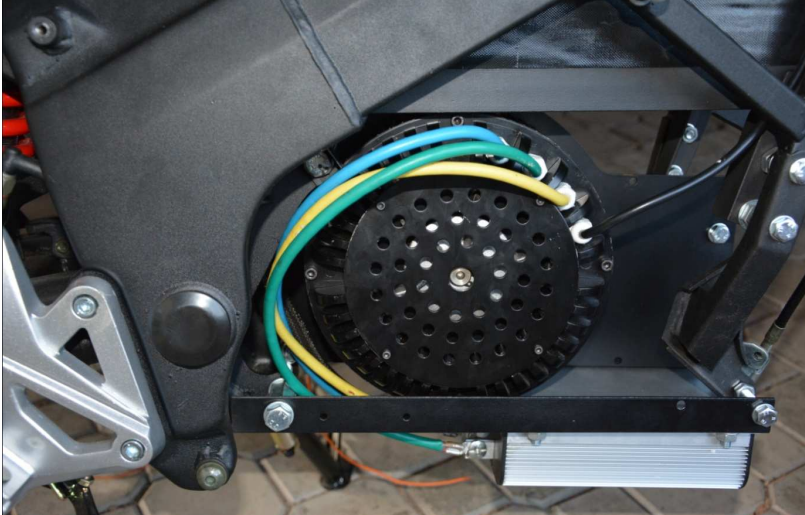


Funkční vzorek

Silniční elektricky poháněný motocykl pro dvě osoby



EVIDENČNÍ ČÍSLO:

FV-001JF-21140-2015

KONTAKTNÍ OSOBA:

Doc. Ing. Josef Formánek, Ph.D.

Kontaktní tel.: 377638265

e-mail: formanek@kks.zcu.cz

PRACOVIŠTĚ:

Západočeská univerzita v Plzni

Fakulta strojní

Katedra konstruování strojů

Univerzitní 8, 306 14 Plzeň

V souladu s definicí uvedenou v dokumentu Úřadu vlády ČR, Č.j.: 1417/2013-RVV „Metodika hodnocení výsledků výzkumných organizací a hodnocení výsledků ukončených programů“ (platná pro léta 2013 až 2015) je uplatňován funkční vzorek „Silniční elektricky poháněný motocykl pro dvě osoby“.

Funkční vzorek vznikl v přímé souvislosti s řešením grantového projektu (SGS-2013-050) a též v rámci specifického výzkumu.

Funkční vzorek elektricky poháněného silničního motocyklu slouží pro technické úpravy ve zjišťování možností ve snižování energetické náročnosti elektricky poháněných dopravních prostředcích. Na tomto technickém řešení je prováděno měření při testovacích jízdách v různých režimech.

Důležitými prvky zařízení je stavebnicovost jednotlivých prvků, jednoduchá konstrukce podvozkových částí, kdy i pro netechnicky zaměřeného jedince lze snadno a na jednoduchém příkladu ukázat a vysvětlit důležité vlastnosti elektricky poháněných vozidel.

Pro účel měření jsou veškeré elektronické prvky přístupné a elektrické signály jsou vyvedeny na měřicí konektor.

Pro výukovou činnost jsou veškeré technické prvky snadno přístupné, snadno pochopitelné a zaměnitelné s možností dalšího konstrukčního vylepšování technických funkcí.